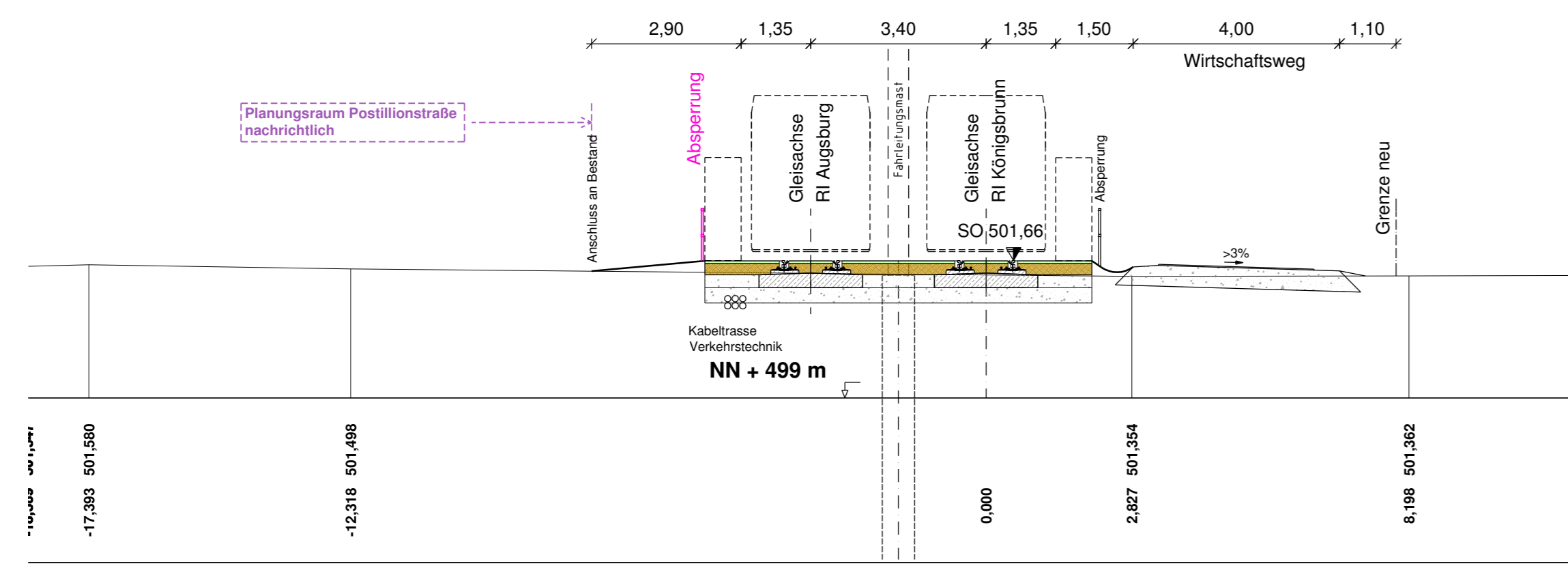
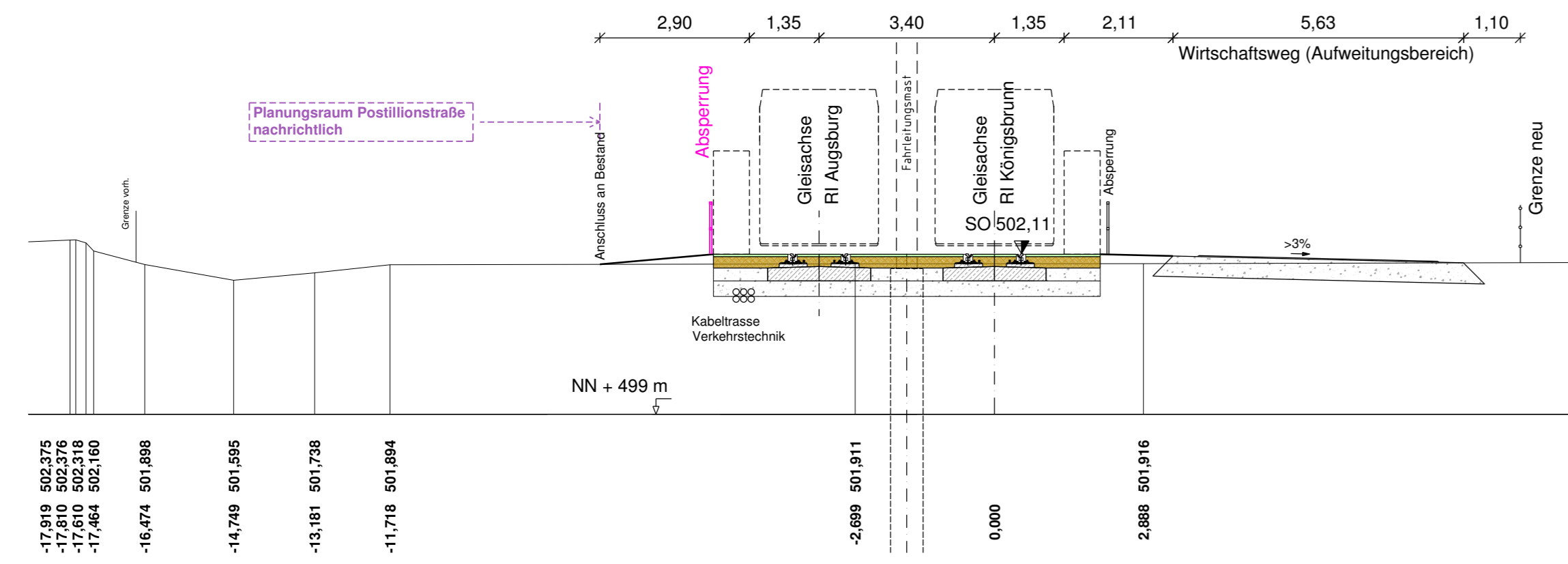


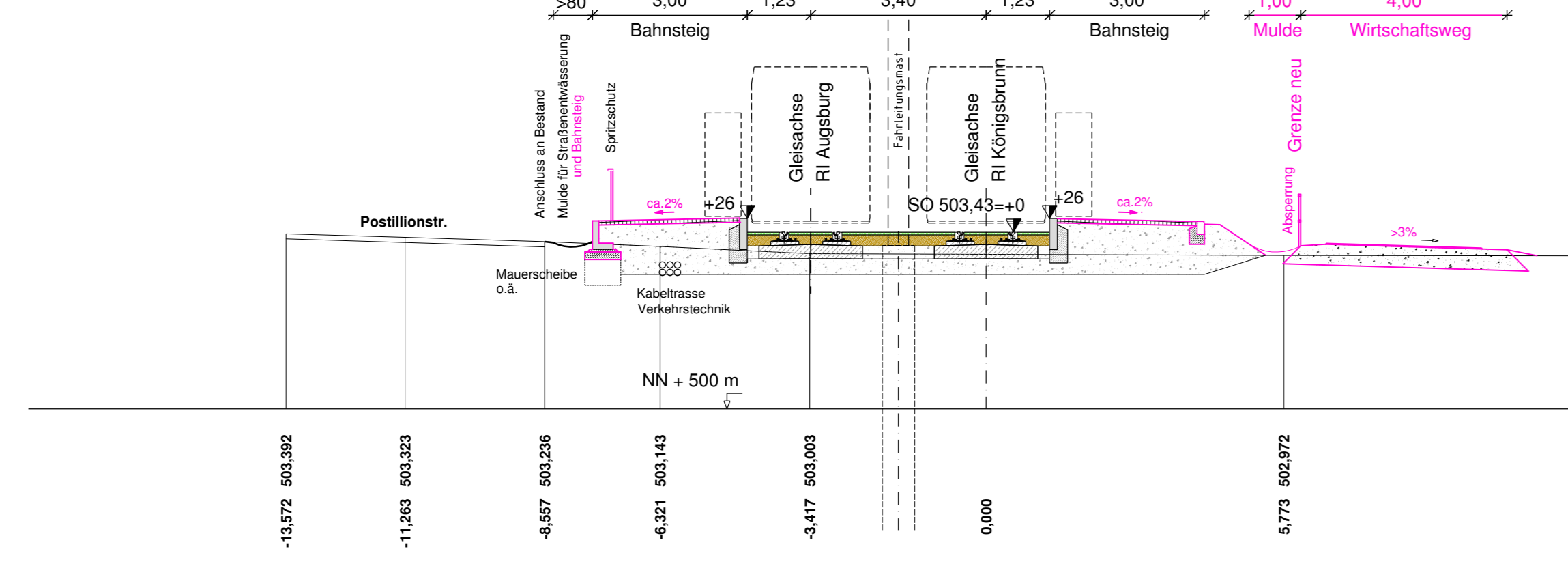
Querprofil 1 km 0+275



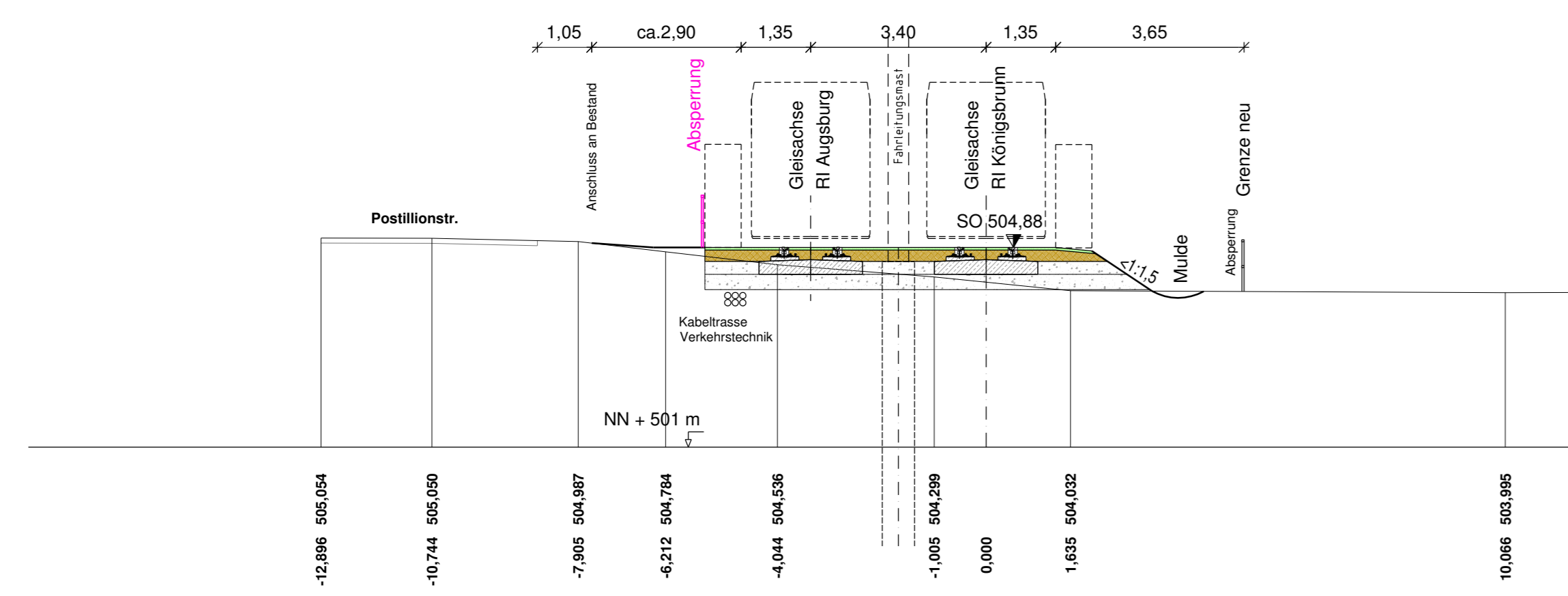
Querprofil 2 km 0+525



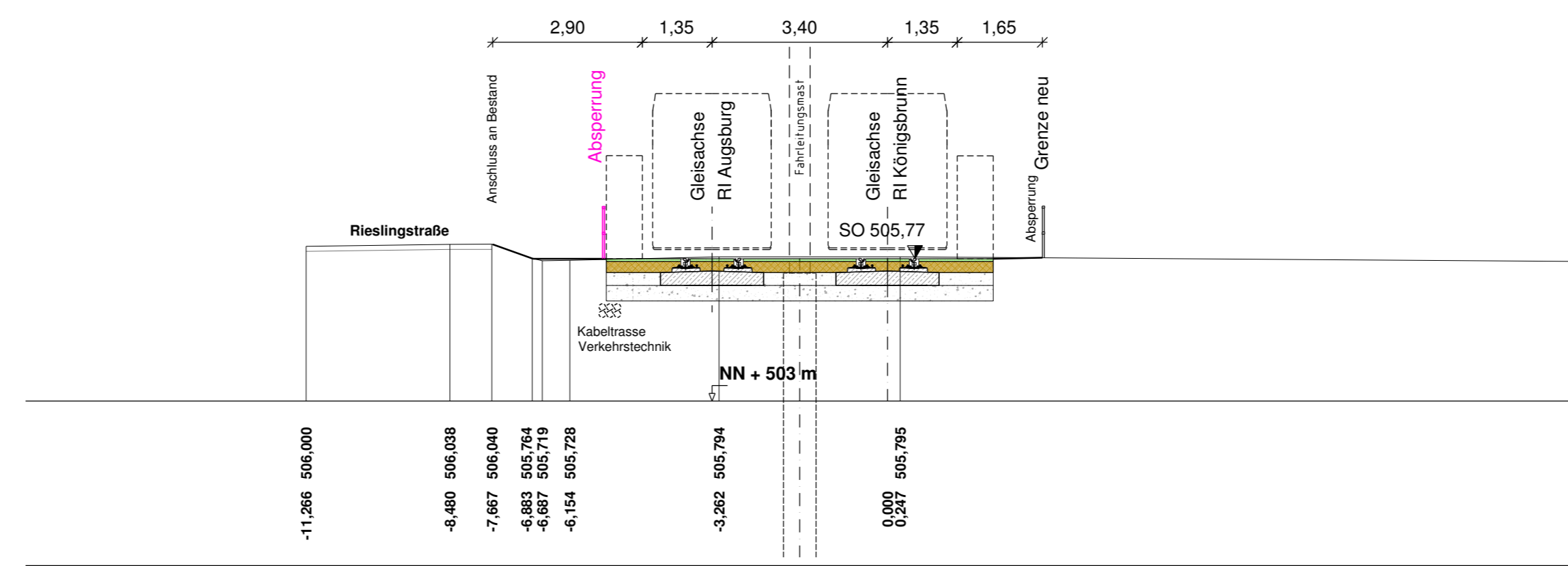
Querprofil 3 km 0+775



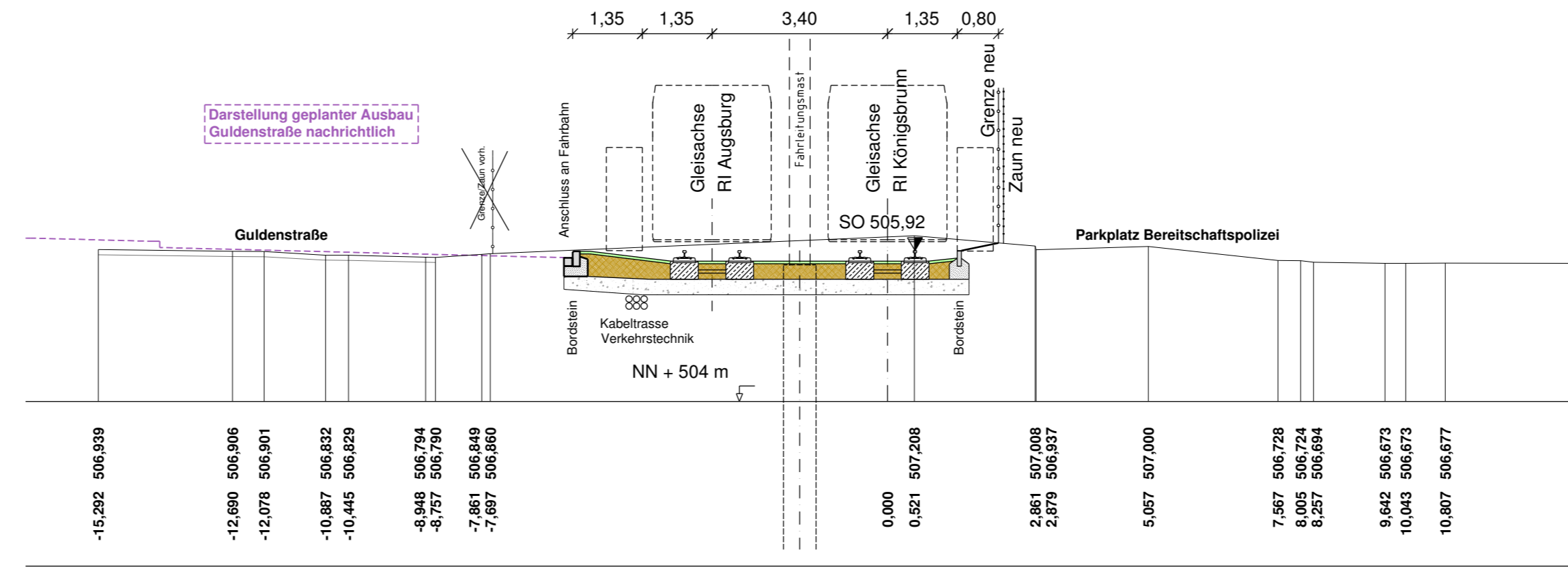
Querprofil 4 km 1+150



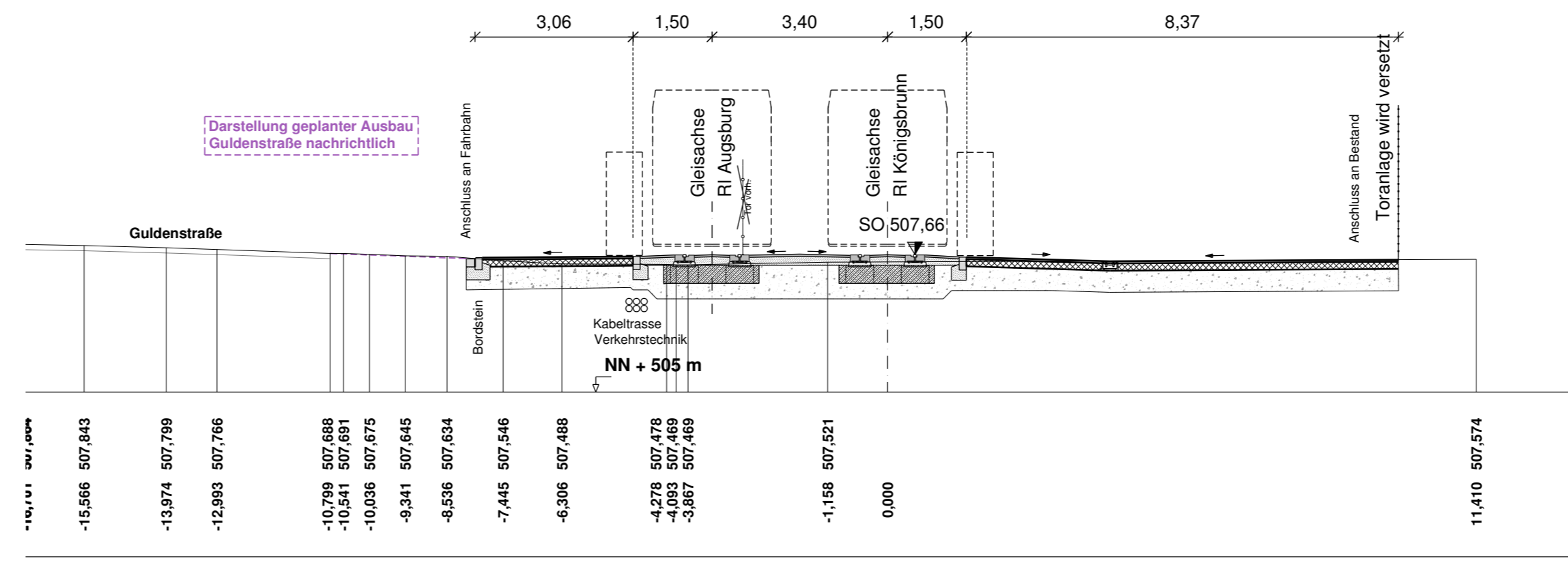
Querprofil 5 km 1+700



Querprofil 6 km 1+975



Querprofil 7 km 2+150



Legende

- Planung
- Bestand
- Leerntrasse Verkehrstechnik SWA
- Rasengleis
- eingedeckter Oberbau (Asphalt)
- Grundstücksgrenze
- Zaun-Einfriedung
- Lichtraumprofil Straßenbahn
- Sicherheitsraum nach BGR 203
- SO - Schienenoberkante

1. Tektur vom 20.02.2019
Änderungen in magenta

a) Profile 1.2.4.5. Abseperländer bei des Bahnhkörpers Profil 3: Änderung Querungseigung Bahnsteige, Wirtschaftsweg westlich des Bahnhkörpers neu		28.01.19	cm
Index: Änderungen bzw. Ergänzungen:			
Genehmigungsvermerk Planfeststellungsbehörde			
Planfeststellungsantrag vom 31.01.2018			
Lageskizze:			
Planverfasser: Planungsgemeinschaft Ingenieurbüro Scholz & Ingenieurbüro Hiebrand 2 Darschweggäßchen 4 86152 Augsburg		Anlage: 4.3.2 T Auftrag-Nr.: 0325-15 Datum: 18.01.18 Name: cm gezeichnet: 18.01.18 cm gezeichnet: 18.01.18 cm gezeichnet: L3_4_VA_GS_01_a	
Bauherr / Vorhabensträger: swa Verkehrs-GmbH Hoher Weg 1 86152 Augsburg		swa Projektgesellschaft mbH Hoher Weg 1 86152 Augsburg	
Ausgabung: 20.02.2019, gez. ppa. Stefanie Rhode Ort, Datum, Unterschrift		Ausgabung: 20.02.2019, gez. i.V. Martin Müller Ort, Datum, Unterschrift	
Maßstab: 1:100		Planbezeichnung: Querprofile 1 bis 7	
Projekt: Mobilitätsdrehscheibe Augsburg		Blattgr.: 970 mm / 594 mm Verkehrsanlage	
Teilprojekt: Linie 3 - Verlängerung nach Königsbrunn		Höhen- und Koordinatensystem: Gauss-Krüger, Höhen über NN	