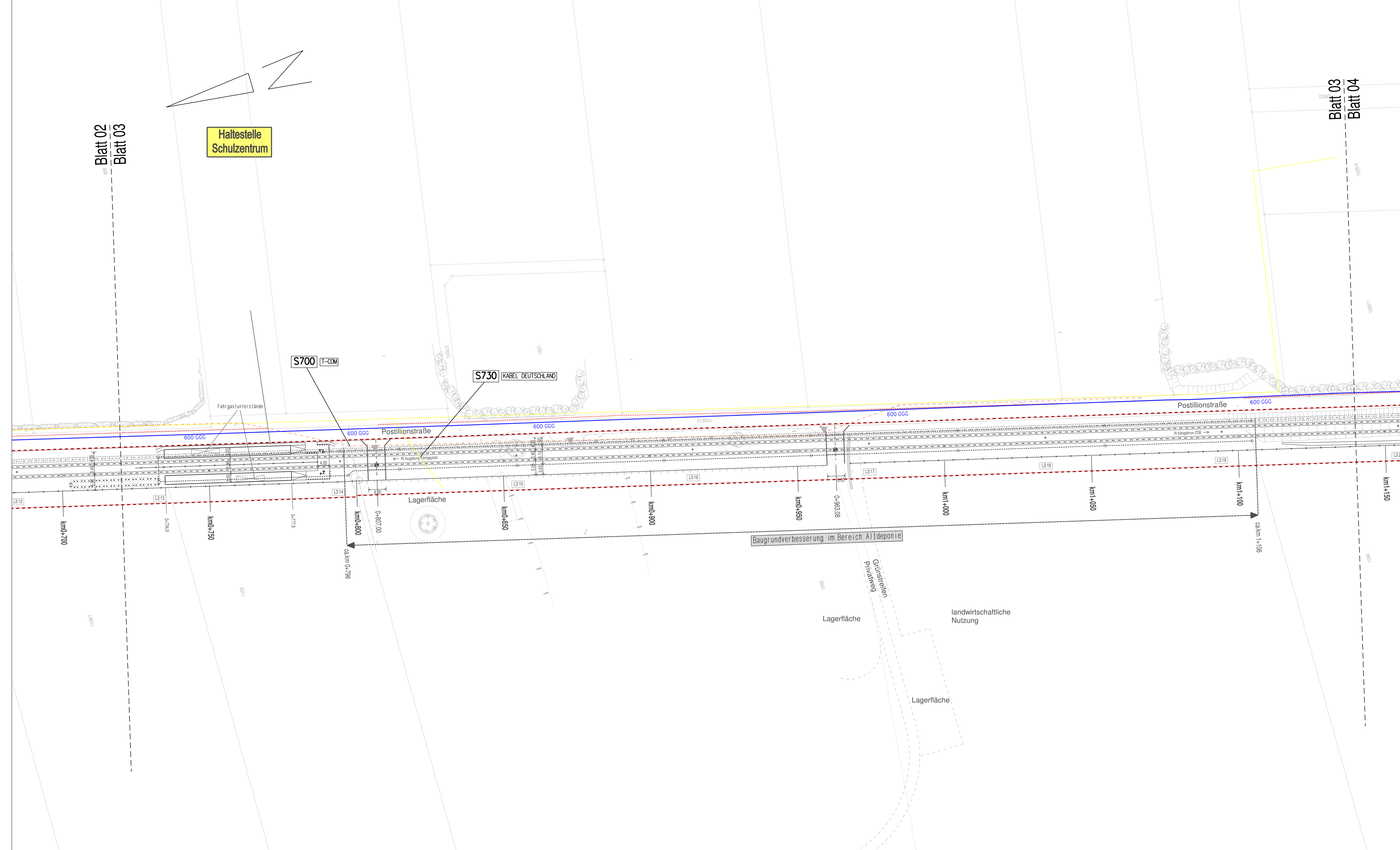


**Haltestelle  
Schulzentrum**

Blatt 02  
Blatt 03

Blatt 03  
Blatt 04



<b>Fernmeldeleitung</b> Kabel Deutschland Vodafone Telekom Erdkabel Telekom Freileitung	<b>Stadt Königsbrunn</b> SKO Wasser - Hauptleitung SKO Wasser - Anschlussleitung SKO Kanal - Hauptleitung SKO Anschlussleitung RW SKO Regenwasserleitung SKO Rohrrigolen Verkehrstechnik SKO (ZOB)
<b>Tiefbauamt Augsburg</b> TBA Beleuchtung - Verkehr TBA Kanal - Hauptleitung TBA Kanal - Anschlussleitungen	<b>LEW Verteilnetz</b> LVN Beleuchtung LVN Strom Niederspannung LVN Strom Mittelspannung LVN Fernmeldekabel LVN Leerrohre
<b>Stadtwerke Augsburg</b> SWA Gas - Hauptleitung SWA Gas - Hausanschlussleitung SWA Wasser - Hauptleitung SWA Wasser - Anschlussleitung SWA Fernwärme SWA Strom - Hauptkabel SWA Strom - Schutzkabel SWA Strom - tolgelegtes Kabel SWA Strom - Oberleitung SWA Strom - Telekommunikation SWA Verkehr - Röhre	<b>Sonstige</b> Schwaben Netz Gas Kanal Abwasserverband Untere Wertach Dargestellt sind bestehende Sparten. In Folge des Projektes vorgesehene Maßnahmen sind dem Bauwerksverzeichnis zu entnehmen.

**Aktualitätsstand Sparten**

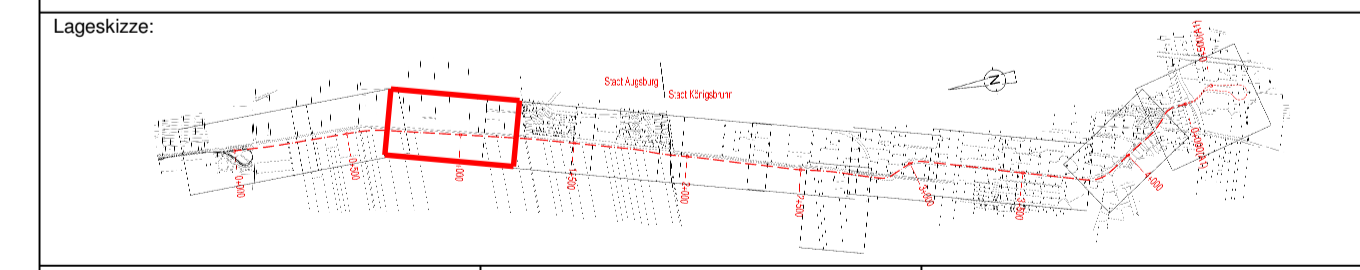
Tiefbauamt Augsburg Verkehr und Beleuchtung	27.01.2016
Tiefbauamt Augsburg Kanal	04.02.2016
Abwasserverband Untere Wertach	04.02.2016
Stadt Königsbrunn Wasser	04.02.2016
Stadt Königsbrunn Kanal	04.02.2016
Stadt Königsbrunn Oberflächenentwässerung ZOB	18.08.2008
Stadtwerke Augsburg Gas	19.01.2016
Stadtwerke Augsburg Strom	19.01.2016
Stadtwerke Augsburg Wasser	16.02.2016
Stadtwerke Augsburg Verkehr	16.02.2016
LEW Verteilnetz Strom	12.04.2016
Deutsche Telekom AG	29.01.2016
Kabel Deutschland Holding AG	28.01.2016
Vodafone GmbH	28.01.2016
Schwaben Netz GmbH	29.01.2016
Lechwerke AG	12.02.2016

Ergänzungen/Änderungen gemäß Abstimmungsgesprächen Dezember 2017

Index:	Änderungen bzw. Ergänzungen:
--------	------------------------------

Genehmigungsvermerk Planfeststellungsbehörde

**Planfeststellungsantrag vom 31.01.2018**



Planverfasser: <b>Planungsgemeinschaft</b> Ingenieurbüro Ströck & Ingenieurbüro Heibrand 2. Querschnittsingenieur 86152 Augsburg	Antrags-Nr.: 4.6.3 0325-15 Datum: 08.01.2018 Name: cmpk bearb.: 08.01.2018 cm gepr.: 19.01.18 JF
Baubeh./ Vorhabensträger: swa Verkehrs-GmbH Höher Weg 1 86152 Augsburg	Projektzeichnung: swa Projektgesellschaft mbH Höher Weg 1 86152 Augsburg
Ort, Datum, Unterschrift: Augsburg, 31.01.2018, gez. ppa. Stefanie Rhode	Ort, Datum, Unterschrift: Augsburg, 31.01.2018, gez. i.V. Martin Müller
Maßstab: 1:500	Planzeichnung: Spartenlageplan Blatt 03 Bau-km 0+720 bis Bau-km 1+140 mit Bauwerksnummern - nur zur Information -
Blattgröße: 1160 mm / 594 mm	Gewerk: Verkehrsanlage Höhen- und Koordinatensystem: Gauss-Krüger, Höhen über NN

Projekt: Mobilitätsdrehscheibe Augsburg  
 Teilprojekt: Linie 3 - Verlängerung nach Königsbrunn